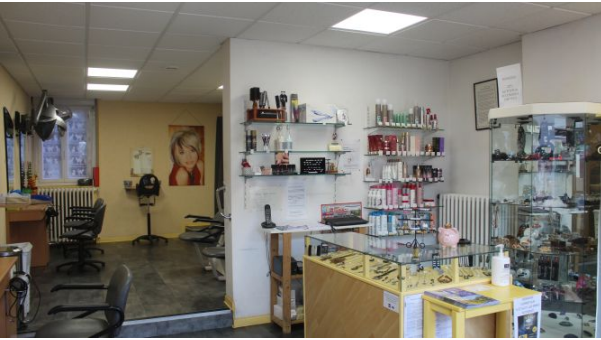


A vendre: Salon de coiffure Saint Eloy les Mines (Puy de Dôme)



Située dans le département du Puy-de-Dôme, la commune de Saint-Éloy-les-Mines compte environ 3 500 habitants. Elle se trouve à mi-chemin entre Montluçon et Clermont-Ferrand.

Saint-Éloy-les-Mines dispose d'un cadre de vie attractif, alliant les services d'un centre-bourg actif à un environnement naturel préservé.

Saint-Éloy-les-Mines s'engage dans une démarche de transition écologique et de développement durable, tout en veillant à renforcer son attractivité résidentielle.

Descriptif de l'activité

Le commerce est composé d'une clientèle fidèle depuis la création de l'activité il y a plus de 50 ans.

Descriptif du local

Le local d'environ 80m² est composé:

- d'un espace de 25 m² dédié au bac à shampoing avec deux postes de travail
- d'un espace de 24 m² avec 2 postes de travail, la banque d'accueil et une vitrine
- un espace de 9 m² dédié aux casques
- d'une réserve de 8 m²
- d'une cuisine

Infos complémentaires

NOMBRE DE SALARIÉS



L'entreprise comporte deux salariés:

- un à temps plein
- un à temps partiel à 26h

MODALITÉS FINANCIÈRES



Le fonds de commerce est à 52 000€ et le loyer est de 490€ TTC.

Les aides

- Fond d'aide intercommunale lié à la reprise de commerces, de 1 500 à 15 000€
- D'importants avantages fiscaux sont mis en place en zone rurale

Animatrice économique

Stéphanie LITRA
animation-eco@paysdesainteloy.fr
04 73 52 72 89

